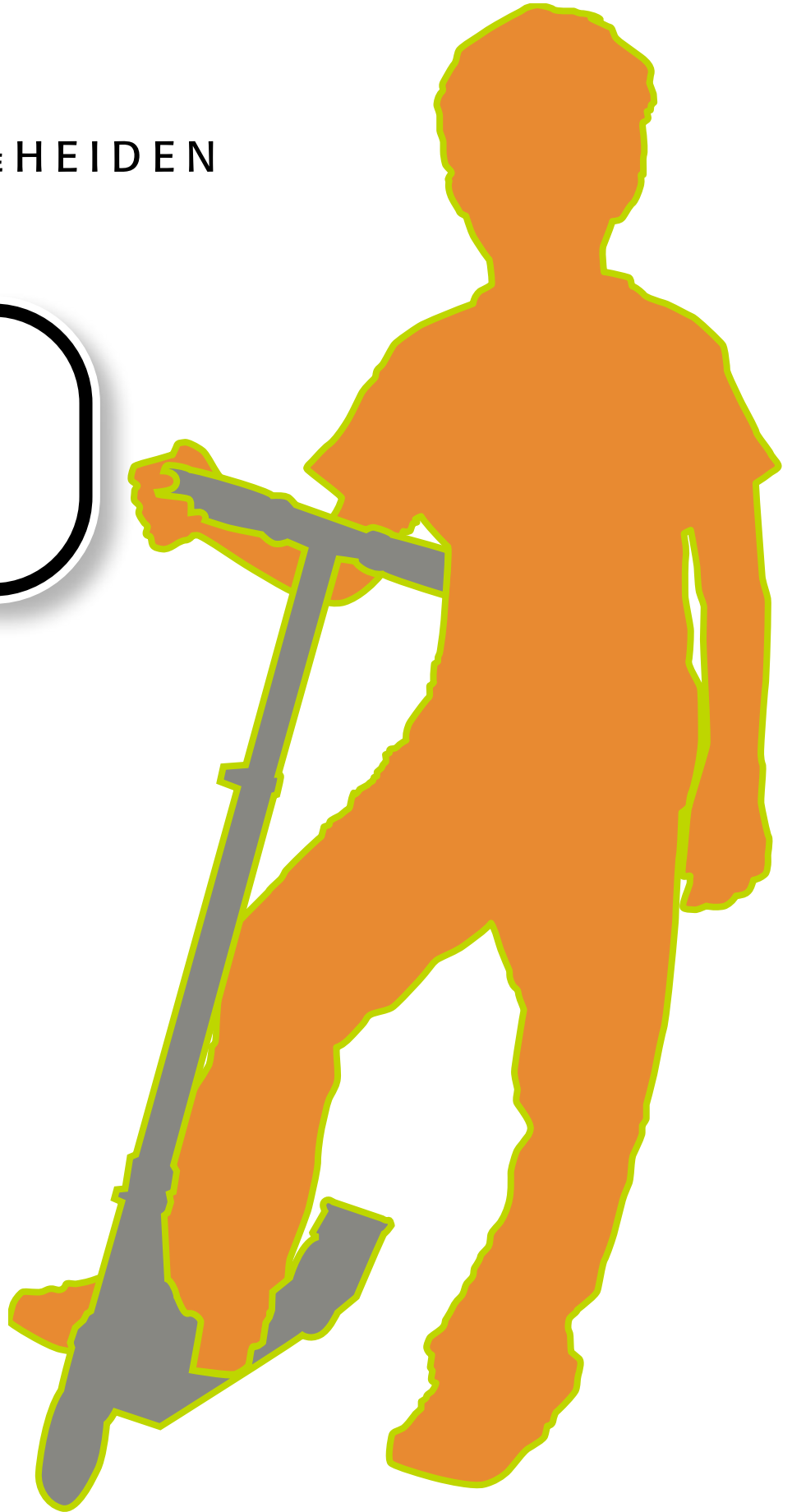


ALTERSDURCHMISCHTE
PRIMARSCHULE HEIDEN

***Für eine
gute
Grundlage***



**Was uns
wichtig ist**

Menschen bilden eine lebendige Schule

Rund 400 Schülerinnen und Schüler, 60 Lehrpersonen, die Schulleitung, die Hauswarte, die Behörden, die Eltern – gemeinsam bilden sie die Schule Heiden. Im Mittelpunkt aller Bemühungen steht das Ziel, die Schülerinnen und Schüler auf ihrem Weg zum Erwachsensein zu begleiten, ihnen gute Voraussetzungen für ein erfolgreiches Berufsleben und für die engagierte Teilnahme am Leben der Gesellschaft zu schaffen.

Die Schulleitung unterstützt die Lehrpersonen bei ihrer Arbeit mit den Lernenden, sichert die Qualität der Schule und ist erste Anlaufstelle bei Fragen im Zusammenhang mit der Schule.

Individuelle Entwicklung

Die Schule Heiden begleitet die Kinder und Jugendlichen vom Eintritt in die Basisstufe bis zum Übertritt in die Berufsausbildung oder in eine weiterführende Schule. Sie geht in der Förderung der Kinder und Jugendlichen auf ihre individuellen Bedürfnisse ein.

Vielfalt als Chance


In der Schule lernen die Kinder im Verbund mit allen beteiligten Personen. Die vielfältige Zusammensetzung der Klassen ist eine grosse Chance für das Lernen.

Lernende Organisation

Die Schule Heiden lernt und entwickelt sich in der Arbeit mit den Lernenden, in der Weiterbildung der Lehrpersonen sowie im Austausch mit den Eltern und Behörden.

Gemeinsame Aufgabe

Verschiedene Stufen- und Fachteams, in denen die Stärken der Beteiligten genutzt werden, bewältigen die Aufgaben der Schule Heiden. Die Teilung der Verantwortung und die Pflicht zur Zusammenarbeit gewährleisten eine effiziente Arbeit.



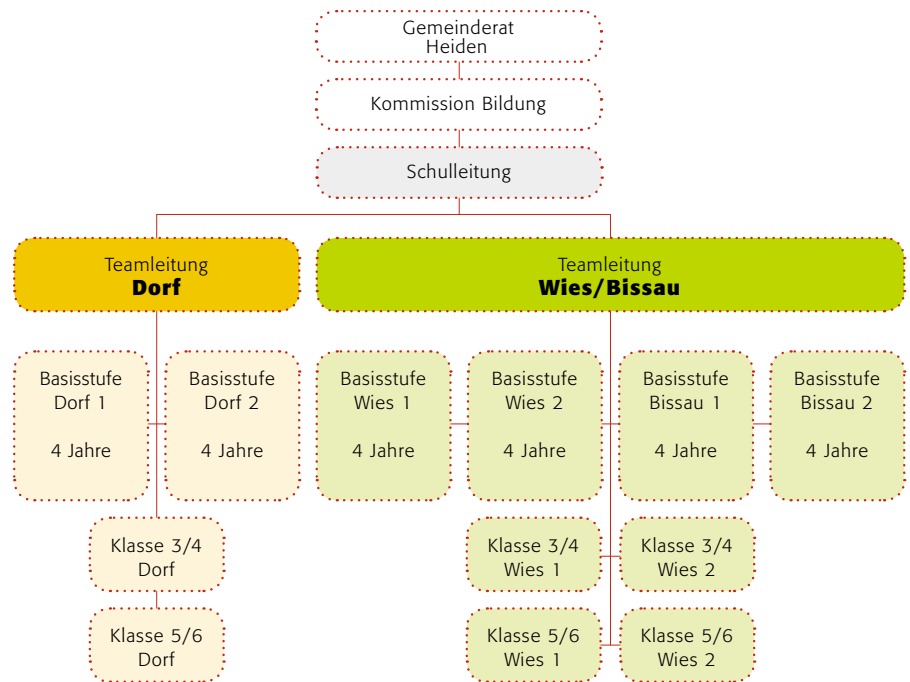
**Nach acht
Jahren brechen
wir zu neuen
Ufern auf**

Altersdurchmischte Primarschule

Das Schulhaus Dorf im Zentrum von Heiden hat in den über 100 Jahren seines Bestehens nichts von seinem Charme eingebüsst. Es ist zeitgemäss renoviert und entsprechend ausgerüstet.

**Drei Standorte:
Dorf, Wies
und Bissau**

Das Schulhaus Wies, 1995 mit viel einheimischem Holz erbaut, macht seinem Namen alle Ehre. Es befindet sich im Grünen, mit Ausblick auf Wald und Wiesen. In der grossen Turnhalle finden viele Sportanlässe sowie Ausstellungen und Tagungen statt. Angegliedert ans Schulhaus Wies ist der Standort Bissau.



«Unsere Schule ist mehr als nur Vorbereitung auf das Leben. Wir verstehen Schule als ein Stück Leben, das es für alle Beteiligten zu gestalten gilt.» – Team Lehrpersonen Primarschule, Heiden –



**Individuelle
Förderung und
Integration**



Die integrative Schule Heiden

Die **integrative Schulform** soll möglichst allen Kindern die Chance bieten, ihre Fähigkeiten im Regelschulsystem zu entwickeln. Die Schule Heiden versteht Integration als Auftrag, unterschiedliche Bedürfnisse wahrzunehmen und dem einzelnen Kind die Förderung zukommen zu lassen, die seinen Möglichkeiten entspricht.

Fachpersonen mit heilpädagogischer Ausbildung begleiten – neben der Klassenlehrperson – Kinder mit besonderen Herausforderungen in ihrer Entwicklung. Die Einrichtungen für den integrativen Unterricht ermöglichen verschiedene Lehr- und Lernformen, wovon alle Beteiligten profitieren.

Auch Kinder mit einem weiter gehenden Förderbedarf können dank der **Integrativen Sonderschulung** in der Regelklasse unterrichtet werden. Sie und ihre Klassenlehrpersonen erhalten zusätzliche professionelle Unterstützung.

Lehrpersonen mit einer Ausbildung in **Deutsch als Zweitsprache** begleiten Lernende mit ungenügenden Deutschkenntnissen integrativ in den Regelklassen.

Die **Integrative Begabtenförderung** beinhaltet Massnahmen, welche die Lernbereitschaft, die Lernfreude und die daraus resultierende Leistung steigern. Dazu gehören beispielsweise die Betreuung im Lernstudio, die Planarbeit der Lernenden oder die Lernberatung.

Schule Plus – eine Erweiterung der schulischen Angebote



Umfassende Blockzeiten (07:30 bis 11:30 Uhr und 13:30 bis 16:00 Uhr) sind selbstverständlich. Darüber hinaus kann je nach Bedürfnis ein kostenpflichtiges Betreuungsangebot in Anspruch genommen werden (Mittagstisch, Nachmittagsbetreuung bis 18:00 Uhr). Dank der Zusammenarbeit mit der Kindertagesstätte Wirbelwind ist bei Bedarf auch eine Betreuung in den Ferien möglich. Alle Angebote von Schule Plus werden professionell betreut.





**Was uns
stark macht**

Das prägt unsere altersdurchmischte Primarschule

In der Primarschule Heiden werden Kinder von der Basisstufe bis zum Übertritt in die Sekundarstufe I in altersdurchmischten Lerngruppen unterrichtet. Wir gehen davon aus, dass gleichaltrige Schülerinnen und Schüler nicht unbedingt auch die gleichen Lernvoraussetzungen mitbringen. In altersdurchmischten Klassen sind Entwicklungs- und Leistungsunterschiede selbstverständlich. Die ohnehin vorhandene Verschiedenheit der Kinder wird nicht zu vertuschen versucht, sondern als normal betrachtet und genutzt.

In der Basisstufe – 1. Kindergarten bis 2. Klasse – wird der Übergang vom rein spielerischen zum schulischen Lernen fließend gestaltet.

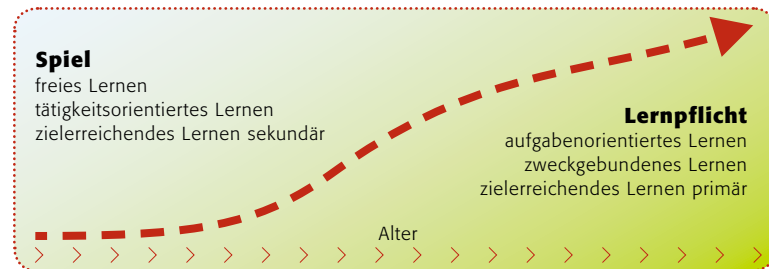


Abbildung: Basisstufe, fließend vom Spiel zum systematischen Lernen

Ziel ist, auf allen Stufen möglichst individualisierte Lernwege zu ermöglichen und durch flexible Lernangebote auf Entwicklungsunterschiede der Kinder Rücksicht zu nehmen.

Dabei sollen die Kinder ihre Möglichkeiten und Stärken erkennen und einsetzen. Die Schule Heiden bietet das ideale Umfeld, in dem einerseits Schulwissen erworben, andererseits Eigenschaften wie Flexibilität, Teamfähigkeit und Selbstständigkeit erlernt und geübt werden. Auf allen Stufen **werden Themenwochen durchgeführt**, in denen die Lernenden Teamfähigkeit ebenso üben wie das vertiefte Arbeiten an einem Thema über längere Zeit.

Eine Schule in einer Demokratie braucht eine demokratische Schule.

Die Entwicklung der Kinder zu selbstständig denkenden und entscheidenden Menschen wird durch spezielle Projekte zur **Politischen Bildung** gefördert. Dazu gehören **die Schülerkonferenz** und **Just Community**, wie auch als **Peacemaker** ausgebildete Schülerinnen und Schüler zum Schlichten von Streitigkeiten.

Motivierte und engagierte Lehrpersonen erfüllen ihren Auftrag auch im **Teamteaching** als Lernbegleiter/innen der Kinder mit Freude. Teamteaching vereint die Sachkompetenzen und Stärken zweier Lehrpersonen bei der Arbeit im Unterricht.

In allen Schulhäusern sind Räume als **Lernstudios** eingerichtet, um individuell nach **eigenen Bedürfnissen zu lernen**. Selbstverständlich stehen auch modernste technische Einrichtungen zur Verfügung.



So finden Sie unsere Schulen



- 1 Mittagstisch, Blumenfeldstrasse 12
- 2 Basisstufe/Primarschule Dorf, Schulhausstrasse 3
- 3 Basisstufe Bissau, Wiesstrasse 1
- 4 Basisstufe/Primarschule Wies, Sporthalle, Wiesstrasse 10a
- 5 Sekundarschule Gerbe, Sporthalle, Gerbestrasse 5
- 6 Turnhalle Asyl, Ludothek, Asylstrasse 26
- 7 Schulleitungsbüro und -sekretariat, Seeallee 6
- 8 KITA Wirbelwind, Kirchplatz 3
- 9 Zentrum für Schulpsychologie und Therapeutische Dienste (ZEPT) Vorderland, Obereggerstrasse 14
- 10 Bibliothek, Poststrasse 1
- 11 MSAV, Musikschule Appenzeller Vorderland, Blumenfeldstrasse 4

Schulleitungsbüro und -sekretariat

Seeallee 6, 9410 Heiden

Montag, Dienstag, Donnerstag und Freitag

je 09.00 – 11.00 Uhr und 14.00 – 16.30 Uhr

Telefon: 071 890 08 55

sekretariat@schule-heiden.ch

www.schule.heiden.ch